

WOLF POWER HOUSE

Modulares Energiekonzept für eine kommunale Wärmeplanung

- ✓ **Volle Kostenkontrolle**
- ✓ **Günstigerer Wärmepreis durch optimierten Betrieb**
- ✓ **Schnelle Projektrealisierung ab Bestellung (<1 Jahr)**
- ✓ **Energie-Management durch KI**
- ✓ **Modularität durch Ausbau zum Wärmeverbundnetz**
- ✓ **GEG Ready durch perfektes Zusammenspiel von KWK und Wärmepumpe**

Unser Rundum Sorglospaket für Ihr Wärmewendeprojekt
Versorgungssicher. Wirtschaftlich. Nachhaltig.

Was ist das WOLF POWER HOUSE?

Um die Wärmewende im urbanen Umfeld als auch in ländlichen Gebieten effektiv voranzutreiben, bieten wir mit dem **WOLF POWER HOUSE** eine schlüsselfertige Energiezentrale, die als Herzstück dezentraler Wärmenetze alle Anforderungen an eine zukunftsfähige Energielösung erfüllt.

Als Systemintegrator übernehmen wir von der Unterstützung bei der technischen Planung bis hin zur Inbetriebnahme alle verbundenen Leistungen für Sie.

In kürzester Zeit von der Planung zum fertigen Wärmenetz (ab Bestellung <1 Jahr)

Mit WPS als Projektpartner setzen Sie auf langjährige Erfahrung und perfektionierte Abläufe. Der Planungs- und Genehmigungsaufwand ist beim **WOLF POWER HOUSE** minimalisiert, ebenso wie der Personalbedarf für die Umsetzung.

Den Einsatzort erreicht das **WOLF POWER HOUSE** bereits vormontiert. Innerhalb weniger Monate ab Bestellung ist Ihre schlüsselfertige Energiezentrale sofort betriebsbereit.

Die volle Kontrolle über Ihre Kosten

Unsere schlüsselfertige Energiezentrale ermöglicht Ihnen planbare Investitionskosten. So haben Sie stets die Kontrolle über das Budget und behalten eine sichere Grundlage und können sicher Ihre Wärmepreiskalkulation durchführen.

Förderungen sichern!

Mit einem Erneuerbare-Energien-Anteil von 75 % erfüllt das **WOLF POWER HOUSE** die Anforderungen der BEW (Bundesanstalt für Energie und Wasserwirtschaft) und ist damit förderfähig.

Günstigerer Wärmepreis

von über

40 %



Das optimale Systemdesign minimiert effektiv die Wärmeentstehungskosten. Im Vergleich zu anderen Versorgungslösungen lassen sich durch das flexible, strompreisorientierte Zusammenspiel von BHKW und Wärmepumpe von über 40% günstigeren Wärmepreisen realisieren.

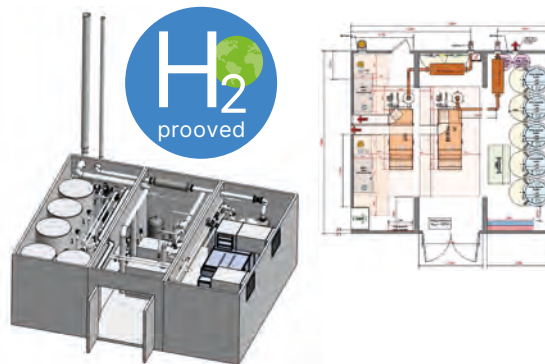
Mehr Rückenwind für Ihre Projekte geht nicht!

Ein Wärmekonzept mit allen Möglichkeiten

Die Energiewende steht **für Fortschritt**. Ihre langfristige Ausgestaltung ist in der Praxis häufig jedoch noch ungeklärt. Mit dem **WOLF POWER HOUSE** schaffen Sie Flexibilität und können Ihren Schritt in Richtung Wärmewende schon jetzt gehen.

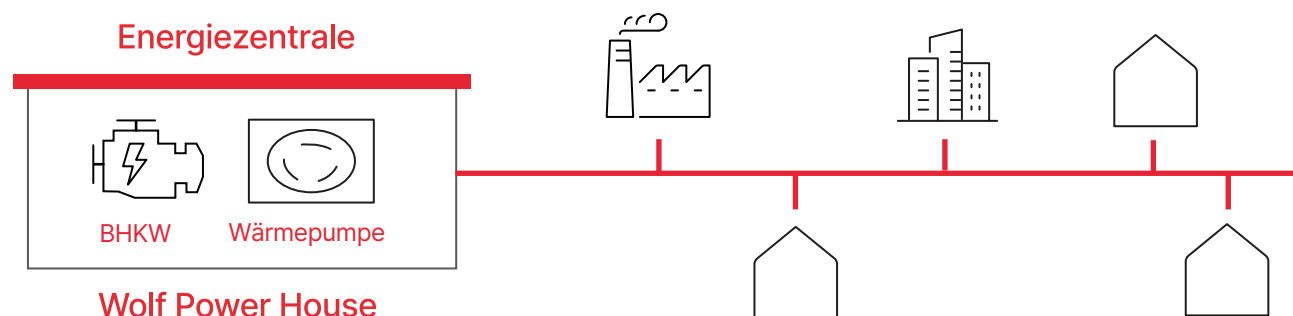
Vielfältige Wärmequellen einsetzbar

Dank des **WOLF POWER HOUSE** können unterschiedliche Wärmequelle hocheffizient erschlossen werden. Ändern sich die Gegebenheiten vor Ort, so können Sie die Wärmequelle jederzeit wechseln. Auch der Betrieb mit reinem Wasserstoff ist bereits heute schon möglich (H₂-proved).



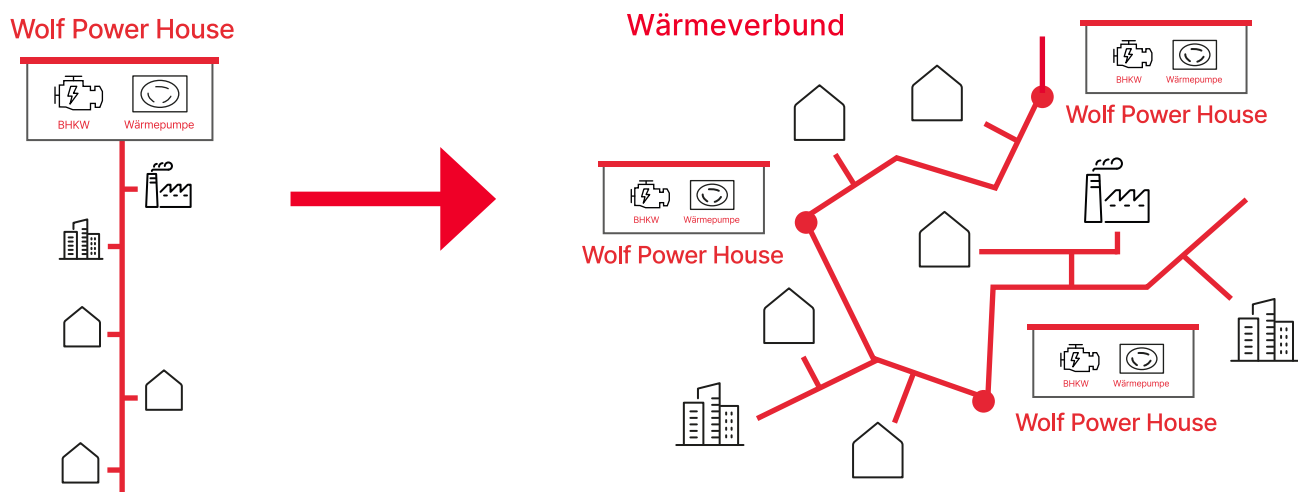
Modular aufgebaut und anpassbar

Bei der Energiezentrale handelt es sich um eine modular aufgebaute Containerlösung. Sie ermöglicht problemlos nachträgliche Systemanpassung und -erweiterungen ohne Schnittstellenproblematiken und fungiert so mit als integraler Baustein einer durchgängigen Systemarchitektur, die sich nach Ihren Anforderungen richtet.



Ausbau zum Wärmeverbund

Das **WOLF POWER HOUSE** bietet Ihnen mit dem **Energie-Management-System HEC3** die Möglichkeit zur Wärmenetzregelung und kann Teil eines leistungsfähigen Wärmeverbundes werden. Größere Gebiete können so nachhaltig mit erzeugter Wärme versorgt werden.



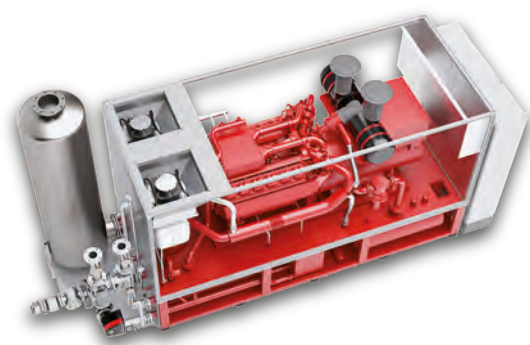
Gebäudeenergiegesetz 2024 (GEG)

Im Gebäudeenergiegesetz 2024 (GEG) ist eine zunehmende Nutzung von erneuerbaren Energien oder unvermeidbarer Abwärme für die Energieversorgung von Gebäuden festgelegt. Für Neubauten in Neubaugebieten sind seit 01. Januar 2024 mindestens 65 Prozent der mit Heizungsanlagen bereitgestellten Wärme mit erneuerbaren Energien oder unvermeidbarer Abwärme zu erzeugen; diese Pflicht gilt erstmal nicht für Gebäude - auch neue - in Bestandsgebieten. Mit der Kraftwärmepumpe (bzw. Wärmepumpen-Hybridheizung) ist diese GEG-Pflicht problemlos und kostengünstig erfüllbar.

Das perfekte Zusammenspiel von BHKW und Wärmepumpe

Häufig werden BHKWs und Wärmepumpen als Konkurrenztechnologien wahrgenommen. Dabei ist das Gegenteil der Fall. Sowohl unsere BHKWs als auch unsere Hybridlösung mit einer Wärmepumpe arbeiten hocheffizient und bedarfsorientiert.

Ihr technisch optimiertes Zusammenspiel mit weiteren Systemkomponenten wie z. B. Großwärmepumpen kann somit die Gesamteffizienz des Wärmenetzes deutlich steigern.



BHKW

+



Wärmepumpe

=



Ihre Wärmewende wird ein Erfolg

Mit uns als Partner und Wegbereiter der Energiewende, setzen Sie nicht nur auf innovative Spitzentechnologie, sondern profitieren auch vom umfassenden Know-how als Systemintegrator bei der Realisierung von Energieversorgungsprojekten.



[POWER SYSTEMS]

WOLF POWER SYSTEMS GMBH

Unterm Dorfe 8, D-34466 Wolfhagen

Tel.: +49 (0) 5692 9880-0, E-Mail: info@wolf-ps.de

www.wolf-ps.de



Mehr Infos